

Beneficiari

Atenei statali e non statali aventi sede amministrativa ed operativa nelle Regioni meno sviluppate (Basilicata, Calabria, Campania, Puglia e Sicilia) o nelle Regioni in transizione (Abruzzo, Molise, Sardegna)

Destinatari

Dottori di ricerca

Importo concesso

110 milioni di euro a valere sul Fondo Sociale Europeo (FSE) e sul Fondo di Rotazione (FdR)

Aspetto innovativo COSTO STANDARD

Il Ministero dell'Università e della Ricerca è uno tra i primi soggetti ad aver avuto l'approvazione per sperimentare procedure di gestione e rendicontazione semplificate [art. 14 del Regolamento (UE) 1304/2013]

AIM: Attraction and International Mobility

Iniziative volte a favorire la mobilità e l'attrazione di ricercatori in ambito universitario

Aree di intervento

Le iniziative riguardano aree disciplinari e tematiche coerenti con quanto individuato dalla Strategia Nazionale di Specializzazione Intelligente (SNSI) 2014-2020

- Aerospazio
- Agrifood
- Blue Growth
- Chimica verde
- Design, Creatività e Made in Italy
- Energia
- Fabbrica Intelligente
- Mobilità Sostenibile
- Salute
- Smart, Secure and Inclusive Communities
- Tecnologie per gli Ambienti di Vita
- Tecnologie per il Patrimonio Culturale

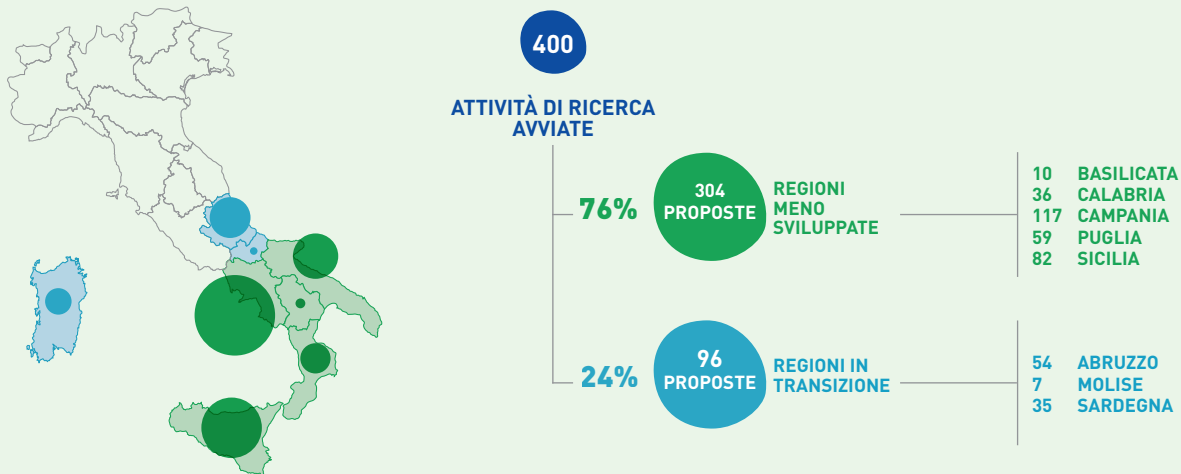
Mobilità dei ricercatori: sostegno alla contrattualizzazione a tempo determinato di dottori di ricerca con titolo conseguito da non più di quattro anni, da indirizzare alla *mobilità internazionale*

Durata: 36 mesi, con svolgimento di un periodo obbligatorio da 6 a 15 mesi di lavoro in uno o più atenei/enti di ricerca al di fuori del territorio nazionale

Attrazione dei ricercatori: sostegno alla contrattualizzazione a tempo determinato di dottori di ricerca, attualmente operanti fuori dalle Regioni obiettivo del PON Ricerca e Innovazione 2014-2020 o anche all'estero, con titolo conseguito da non più di otto anni e con un'esperienza almeno biennale maturata presso altri atenei/enti di ricerca/impres

Durata: 36 mesi, con la possibilità di un eventuale periodo da 6 a 15 mesi di ulteriore *work experience*, presso una o più istituzioni pubbliche italiane (ovunque ubicate nel territorio nazionale) o europee

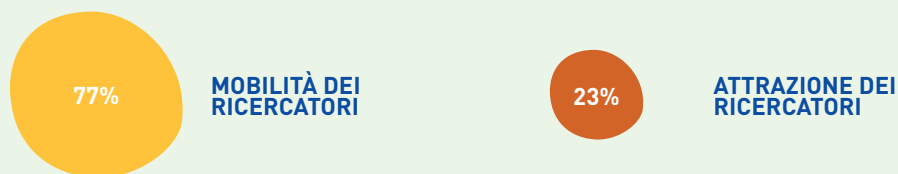
LOCALIZZAZIONE



Risultano attualmente **avviate 400 attività di ricerca** presentate dagli Atenei nelle 12 aree di specializzazione intelligente individuate dalla SNSI, di cui il **76% nelle Regioni meno sviluppate** e il **24% nelle Regioni in transizione**.

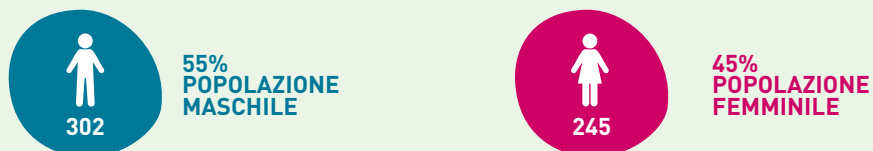
Tra le Regioni meno sviluppate si registra una prevalenza di proposte avviate nelle **università della Campania, con 117 proposte di ricerca ammesse**, mentre le **università dell'Abruzzo, con 54 proposte di ricerca ammesse**, prevalgono nell'area delle Regioni in transizione.

DESTINATARI E LINEE DI INTERVENTO



Tra le linee di intervento maggiormente richieste si registra una prevalenza verso la **mobilità internazionale** che registra il **77%** delle **contrattualizzazioni** (419 contratti), rispetto alla linea di intervento **attrazione dei ricercatori** che risulta ad oggi pari al **23%** delle **contrattualizzazioni** effettuate (128 contratti).

I **400 progetti avviati** vedono il coinvolgimento di **547 ricercatori di cui 419 indirizzati verso la mobilità internazionale e 128, che operavano fuori dalle Regioni obiettivo del PON Ricerca e Innovazione 2014-2020**, sono stati **contrattualizzati** per svolgere attività di ricerca presso Atenei, Enti di ricerca e Imprese nelle Regioni target del Programma.



Tra i destinatari, si registra una prevalenza della popolazione maschile con **302 ricercatori (pari al 55% del totale)** rispetto alla popolazione femminile (**45%**).